

SORULARLA YKS TERCİH SÜRECİ



YÜZDELİK DİLİM VE BAŞARI SIRASI NE DEMEKTİR?

Yüzdelik dilim genel olarak başarıyı gösteren bir değerdir. Bu değer 0-100 arasında olur ve ne kadar küçükse o kadar başarılısın demektir. Yüzdelik dilim, sınava 100 kişi girseydi sizin kaçınıcı olacağınızı gösterir.



TERCİHLERİMDE İSTEDİĞİM ÜNİVERSİTE Mİ YOKSA İSTEDİĞİM ÜNİVERSİTE Mİ ÖNEMLİ?

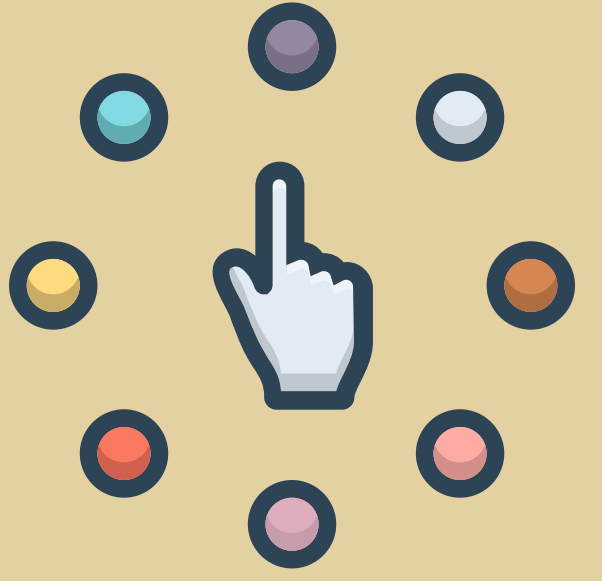
İstediğiniz üniversitenin istediğiniz bölümü önemlidir. İstediğiniz üniversitede istediğiniz bölüme girebilmek için daha iyi bir puan çıkarmanız gerekebilir. Bu nedenle çalışmalarınızı sıkı tutmak faydalı olacaktır.

Düşünmediğiniz bir bölümü, sırf istediğiniz üniversitede tutuyor diye tercih etmemelisiniz. Çünkü er ya da geç üniversite bitecek, siz de iş hayatına atılacaksınız.



BAŞVURU VE TERCİH KLAVUZLARINI NASIL OKUMALIYIM?

Klavuzu okurken özel ve genel şartlara dikkat ederek okumalısın. Ayrıca Önlisans ve Lisans bölümleri farklı kodlarla farklı tablolarda yer almaktadır. Bu tabloların ayırımına dikkat etmelisin. Çünkü tercihlerini bu kodlarla yapacaksın.



TERCİHLERDE PUANA MI, BAŞARI SIRASINA MI YOKSA YÜZDELİK DİLİME Mİ DİKKAT ETMELİYİM?

Tercih yaparken kullanılması en uygun veri başarı sıralaması ya da yüzdelik dilimdir. Puana göre değil, yüzdelik dilime göre tercih yapmanız gerekir!

Önemli olan istediğiniz üniversitedeki bölümün geçen yıl en son aldığı kişinin yüzdelik dilimine bakarak tercih yapmaktır. Bu durum tercih skalanızı güçlü tutacaktır.



ÜNİVERSİTELERİN GİRİŞ KOŞULLARI VE ÖZEL ŞARTLARI

Tablo 1D
Ağırlıklı Puanların Hesaplanabilmesi İçin
Hangi Testlerden En Az Kaç Ham Puan Almak Gerekir?

Puan Türü	Türkçe Testi	Temel Matematik Testi		
TYT	2 testin en az birinden ham puanı $\geq 0,5$			
Puan Türü	TYT		AYT	
	Türkçe Testi	Temel Matematik Testi	Matematik Testi	Fen Bilimleri Testi
SAY	2 testin en az birinden ham puanı $\geq 0,5$		2 testin en az birinden ham puanı $\geq 0,5$	
Puan Türü	TYT		AYT	
	Türkçe Testi	Temel Matematik Testi	Matematik Testi	Türk Dili ve Edebiyatı-Sosyal Bilimler-1 Testi
EA	2 testin en az birinden ham puanı $\geq 0,5$		2 testin en az birinden ham puanı $\geq 0,5$	
Puan Türü	TYT		AYT	
	Türkçe Testi	Temel Matematik Testi	Türk Dili ve Edebiyatı-Sosyal Bilimler-1 Testi	Sosyal Bilimler-2 Testi
SÖZ	2 testin en az birinden ham puanı $\geq 0,5$		2 testin en az birinden ham puanı $\geq 0,5$	
Puan Türü	TYT		YDT	
	Türkçe Testi	Temel Matematik Testi	Yabancı Dil Testi	
DİL	2 testin en az birinden ham puanı $\geq 0,5$		Dil ham puanı $\geq 0,5$	

Tablo 1F
Yükseköğretim Programlarına Başvurabilmek İçin En Az Kaç Puan Almak Gerekir?

Yükseköğretim Programının Türü	İlgili Puan Türleri	Puan Koşulu
Ön lisans programlarını tercih edebilmek için	TYT	En az 150 puan
Özel yetenek gerektiren lisans programlarına ön kayıt yaptırabilmek için (Devlet Konservatuvarlarının/Konservatuvarların lise devresi mezunlarının Konservatuvarlarının lisans devresine yerleştirilmesinde merkezi sınav puanı aranmaz.)	TYT	En az 150 puan*
Merkezi yerleştirme yapılan lisans programlarını tercih edebilmek için	İlgili puan türünde	En az 170 puan

* Özel yetenek sınavı ile öğrenci alan programlarda engelli öğrenciler için (bedensel engelli, görme engelli, işitme engelli, MR (mental retardasyon) ile "yaygın gelişimsel bozukluklar" (otizm spektrum bozuklukları (OSB), Asperger sendromu, RETT sendromu, dezintegratif bozukluklar, sınıflanamayan grupta yer alan yaygın gelişimsel bozukluklar)), engelli olduklarını belgelemeleri kaydıyla, TYT puanının 100 ve üzerinde olması gerekmektedir.

Tablo 1G - Hukuk, Mimarlık, Mühendislik, Tıp, Öğretmenlik, Diş Hekimliği, Eczacılık Programlarına Başvurabilmek İçin En Düşük Başarı Sırası Nedir?

Program Türü	İlgili Puan Türü	Başarı Sırası*
Hukuk programlarına yerleştirme işlemlerinde	EA	En düşük 125 bininci (125.000)
Mühendislik programlarına yerleştirme işlemlerinde (Orman, Ziraat, Su Ürünleri/Su Bil. Fakülteleri programları, Ağaç İşleri Endüstri Mühendisliği programları hariç; Ziraat Fakültelerinin Gıda Mühendisliği programları dâhil)	SAY	En düşük 300 bininci (300.000)
Mimarlık programlarına yerleştirme işlemlerinde	SAY	En düşük 250 bininci (250.000)
Tıp programlarına yerleştirme işlemlerinde	SAY	En düşük 50 bininci (50.000)
Öğretmenlik programlarına yerleştirme işlemlerinde (Rehberlik ve Psikolojik Danışmanlık programı dâhil)	İlgili Puan Türünde	En düşük 300 bininci (300.000)
Eczacılık programlarına yerleştirme işlemlerinde	SAY	En düşük 100 bininci (100.000)
Diş Hekimliği programlarına yerleştirme işlemlerinde	SAY	En düşük 80 bininci (80.000)

* Vakıf Yükseköğretim kurumları senato kararı ile söz konusu başarı sırasına ilişkin daha üstte başarı sırası belirleyebilmektedir.

Özel yetenek gerektiren programların sınavları ile seçme ve yerleştirme işlemleri yükseköğretim kurumlarında yapılmaktadır. Klavuzdaki Tablo 5'te yer alan yükseköğretim programlarına başvurabilmek için 2020-TYT puanının en az 150 olması gerekmektedir.

Özel yetenek sınavı ile öğrenci alan programlarda engelli öğrenciler için (bedensel engelli, görme engelli, işitme engelli, MR (mental retardasyon) ile "yaygın gelişimsel bozukluklar" (otizm spektrum bozuklukları (OSB), Asperger sendromu, RETT sendromu, dezintegratif bozukluklar, sınıflanamayan grupta yer alan yaygın gelişimsel bozukluklar) durumlarını, "engelli sağlık kurulu raporu" ile belgelemeleri kaydıyla TYT puanlarının 100 ve üzerinde olanlar, özel yetenek sınavlarına kabul edilir.

Adayların, 2020-YKS'de özel yetenek sınavıyla öğrenci alan öğretmenlik programlarına başvuru yapabilmeleri için TYT'de en düşük 800.000 inci başarı sırasına sahip olmaları gerekmektedir.